

Musée national et domaine du château de Pau

OFFRE CULTURELLE
POUR LES ÉLÈVES DE
LA MATERNELLE
AU CP



SOMMAIRE

I - Quelques mots du château	p.5
II - La médiation autour des collections permanentes	p.7
- Les parcours	p.8
- Les ateliers créatifs	p.9
III - Les rendez-vous nationaux	p.11
IV - Renseignements pratiques	p.13



QUELQUES MOTS DU CHÂTEAU

Le Musée national et domaine du château de Pau accueille les scolaires de la maternelle à la Terminale.

Vous trouverez dans ce document l'offre culturelle destinée aux élèves des écoles maternelles et du cours préparatoire pour l'année scolaire 2018-2019.

Cette offre s'appuie sur le programme scolaire et peut être un complément utile à votre enseignement, dans les domaines des arts, de la culture, de l'histoire...

Nous espérons qu'elle réponde à votre attente et que nous aurons le plaisir de vous recevoir au château cette année scolaire.

L'équipe du Musée national
et domaine du château de Pau



LE GRAND EST NE ENCE
ENTRE MINUT ET VNE TH
LE 28 DECEMBRE 155
TIRE PAR LE CARDINAL D
LES ROIS DE FRANCE ET
POINTE PAR RAIN
ON LA TRADITION A NE DE
DOVE A LA VIE EN DE
SSEMENT LE PREMIER
ET LE DERNIER A LA
HEUX PAR SON COUAGE D
SUPERIEURS EN NO
L'DEPENDANT PLUS GRAN
DE SON OEUV POUR SE
OVI PAR LICIAI DE SON
SA MORT VOLENT LE 14
REAIT A LA FRANCE SES
MONARQUES DE L'UNIVERS
ET A L'EUROPE CELA
AVIEN VRAIT FAIT A NE MISE FAMILLE

LA MÉDIATION AUTOUR DES COLLECTIONS PERMANENTES

Les parcours

Cycle 1

Quand Henri était petit
conte déambulatoire¹

Comptons ensemble
parcours découverte²

Les animaux du roi
parcours jeu³

Dominos de château
parcours jeu
extérieur ou intérieur

Dans tous les sens !
parcours découverte

Où se cachent-ils ?
parcours découverte

Le château en pleine forme
parcours jeu

Musique au château
parcours découverte

Nouveau

Tout en couleurs
parcours découverte

Jeu des voyelles
parcours découverte

Grande section/CP
ABC...le château par l'alphabet
parcours découverte

Durée : 1h



¹ Récit raconté aux enfants au fil des salles du musée ou dans les expositions temporaires avec un(e) conférencier(e)

² Les élèves reçoivent un carnet d'activités qui leur permet de participer à la visite menée par un(e) conférencier(e)

³ Animation collective et participative avec un(e) conférencier(e). A la fin de la séance, les élèves reçoivent un livret/document reprenant les éléments essentiels de la visite

Les ateliers créatifs

Grande section - CP



Les animaux fantastiques

Modelage, découverte des animaux fantastiques dans le château et création d'un animal imaginaire



Des dessins et des formes

Dessin et collage, association des formes simples de la géométrie et leurs utilisations dans le dessin

Durée : 2h

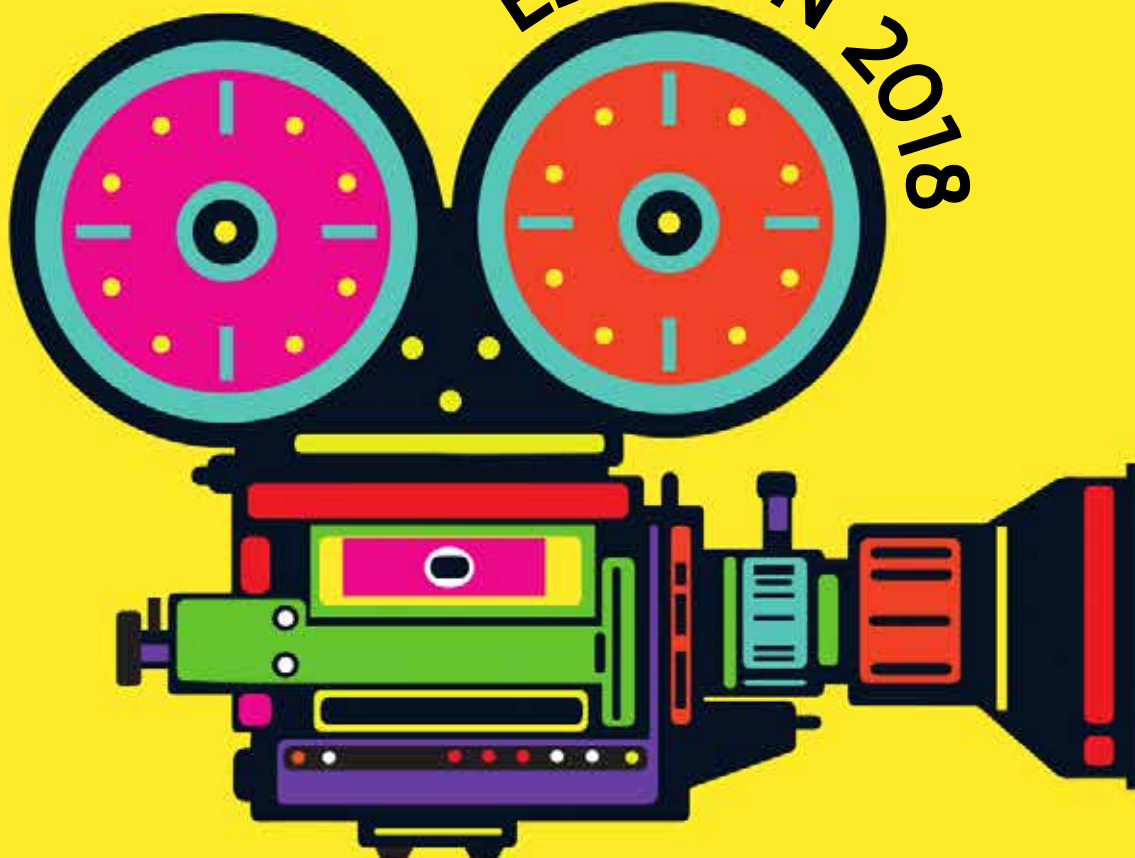
- 45 min de visite dans le château
- 1h15 de création dans les espaces pédagogiques de la Maison Baylaucq

Rendez-vous à la billetterie du château

Prévoir un sac ou une boîte individuelle pour emporter les travaux des élèves



ÉDITION 2018



LA FÊTE
DU COURT
MÉTRAGE

CATALOGUE DES
PROGRAMMES

PARTICIPEZ PARTOUT EN FRANCE

SOUTENUE PAR 

WWW.LAFETEDUCOURT.COM

LES RENDEZ-VOUS NATIONAUX

La fête du court métrage

A l'occasion de la 3^e édition de la Fête du court métrage, le Musée national et domaine du château de Pau, sous le patronage du réseau Canopé 64, organise des projections de films à destination des enfants dès 3 ans.

La programmation propose des films adaptés aux tout-petits.

Les places étant limitées, les réservations sont obligatoires.
Les projections sont gratuites.

Du 14 au 19 mars 2019.



Atelier « fond vert » animé par CUMAMOVI



RENSEIGNEMENTS PRATIQUES

Le château de Pau conserve, pour nous comme pour les générations futures, un patrimoine riche et fragile. Sa visite réclame donc de la part de chaque groupe un comportement citoyen : ne pas toucher les œuvres, ne pas gêner les autres visiteurs ni le travail du guide ou des conférenciers.

Nous vous remercions de veiller à ce que la visite se déroule dans le calme et le respect de tous, grâce notamment à l'aide active des accompagnateurs et à l'information préalable des élèves.

Les groupes sont limités à l'effectif d'une classe, plus les accompagnateurs. Pour les groupes scolaires de niveau maternelle/cp, 1 accompagnateur pour 5 élèves.

Tout accompagnateur supplémentaire devra s'acquitter du droit d'entrée au château.

Tarifs :

- Visite du château avec un guide, en français ou en langue étrangère : gratuit
- Animation, parcours découverte, visite-conférence : 1h : 44€; 1h30 : 65€
- Atelier créatif : 2h : 80€

Le règlement s'effectue sur place le jour de la visite, à la billetterie du château, par chèque, espèce ou carte bancaire.

Un parking gratuit pour les bus est à votre disposition Place de la Monnaie, au pied du monument. Un accès direct se fait par l'ascenseur de la Tour de la Monnaie.

Vous êtes autorisés à pique-niquer dans le parc du château, à la Basse-Plante, en respectant les espaces.

Réservations et inscriptions :

05 59 82 38 02

reservations.chateau-de-pau@culture.gouv.fr

