

Musée national et domaine du château de Pau

OFFRE
CULTURELLE
POUR LES ÉLÈVES
DES IME, ITEP ET ULIS



SOMMAIRE

I - Quelques mots du château	p.5
II - Les événements culturels	p.7
- Théâtre du pouvoir. Le temps du Béarnais	p.7
III - La médiation autour des collections permanentes	p.9
- Les parcours	p.10
- Les ateliers créatifs	p.11
IV - Les rendez-vous nationaux	p.13
V - Renseignements pratiques	p.15



QUELQUES MOTS DU CHÂTEAU

Le Musée national et domaine du château de Pau accueille les scolaires de la maternelle à la Terminale.

Vous trouverez dans ce document l'offre culturelle destinée aux enfants des IME, ITEP et classes ULIS pour l'année scolaire 2018-2019.

Cette offre s'appuie sur le programme scolaire et peut être un complément utile à votre enseignement, dans les domaines des arts, de la culture, de l'histoire...

Nous espérons qu'elle réponde à votre attente et que nous aurons le plaisir de vous recevoir au château cette année scolaire.

L'équipe du Musée national
et domaine du château de Pau

Théâtre du pouvoir. Le temps du Béarnais



LES ÉVÉNEMENTS CULTURELS

Théâtre du pouvoir. Le temps du Béarnais

**Exposition présentée au Château de Pau
du 17 octobre 2018 au 14 avril 2019**

En 2017-2018, pour sa troisième saison, l'exposition de la Petite Galerie du Louvre montrait le lien qui unit l'art et le pouvoir politique. Gouverner, c'est se mettre en scène pour asseoir son autorité, sa légitimité et son prestige. L'art, au service des commanditaires mécènes, devient alors instrument de propagande. Les figures du prince inspirent les héros tragiques du théâtre classique, qui lui oppose des symboles de contre-pouvoir.

De l'Antiquité à nos jours, une quarantaine d'œuvres des collections du Musée du Louvre, du Musée national du château de Pau, du Château de Versailles et du Musée des Beaux-Arts de la Ville de Paris illustraient l'évolution des codes de représentation du pouvoir politique.

Le Château de Pau accueille la section de l'exposition consacrée à Henri IV: *Persuader pour légitimer le pouvoir*.

Exposition organisée par le Musée national et domaine du château de Pau et le Musée du Louvre.

LOUVRE



LE GRAND EST NE ENCE
ENTRE MINUT ET VNE TH
LE 25 DECEMBRE 155
TIRE PAR LE CARDINAL D
LES ROIS DE FRANCE ET
POINTE PAR RAIN
ON LA TRADITION A NE DE
DOVE A LA VIE EN DE
SSEMENT LE PREMIER
ET LE DERNIER A LA
HEUX PAR SON COUAGE D
SUPERIEURS EN NO
L'DEPENDANT PLUS GRAN
DE SON OEUV POUR SE
OVI PAR LICIAI DE SON
SA MORT VOLENT LE 14
REAIT A LA FRANCE SES
MONARQUES DE L'UNIVERS
ET A L'EUROPE CELA
AVI EN VRAI FAIT A NE MISE FAMILLE

LA MÉDIATION AUTOUR DES COLLECTIONS PERMANENTES

Les parcours

Cycle 2 et 3

En musique

parcours découverte¹

Jeux de Roi

parcours découverte

Les enfants du château

parcours découverte

La ménagerie du Roi

parcours découverte

Quand Henri était petit

conte déambulatoire²

Cycle 4

Château d'hier et d'aujourd'hui

parcours découverte

La sculpture

parcours découverte

Durée : 1h



¹ Les élèves reçoivent un carnet d'activités qui leur permet de participer à la visite menée par un(e) conférencier(e)

² Récit raconté aux enfants au fil des salles du musée ou dans les expositions temporaires avec un(e) conférencier(e)

Les ateliers créatifs

Cycle 3 et 4

Les animaux fantastiques

Modelage, découverte des animaux fantastiques dans le château et création d'un animal imaginaire



Construire son château

Découpage et montage d'une maquette du château de Fébus, d'Henri IV et de Napoléon III



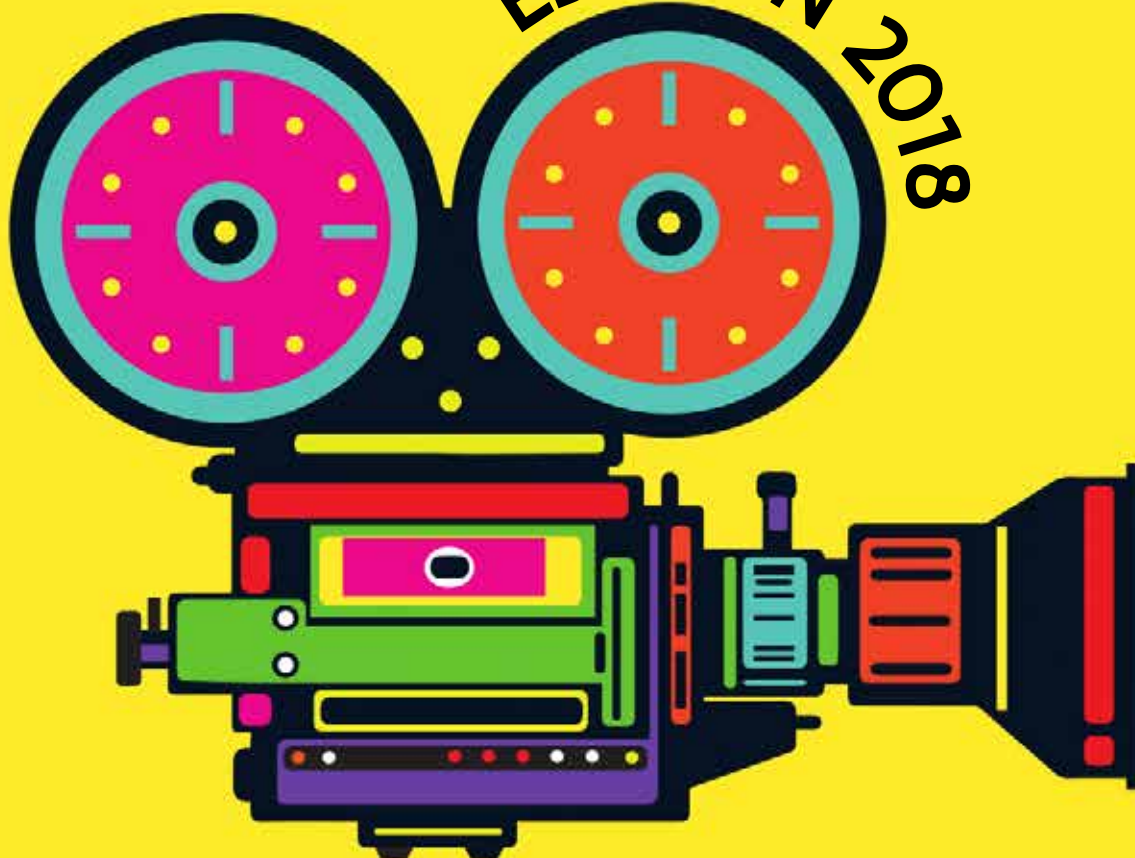
Durée : 2h

- 45 min de visite autour ou dans le château
- 1h15 de création dans les espaces pédagogiques de la Maison Baylaucq

Rendez-vous à la billetterie du château

Prévoir un sac ou une boîte individuelle pour emporter les travaux des élèves

ÉDITION 2018



LA FÊTE
DU COURT
MÉTRAGE

CATALOGUE DES
PROGRAMMES

PARTICIPEZ PARTOUT EN FRANCE

SOUTENUE PAR 

WWW.LAFETEDUCOURT.COM

LES RENDEZ-VOUS NATIONAUX

La fête du court métrage

A l'occasion de la 3^e édition de la Fête du court métrage, le Musée national et domaine du château de Pau, sous le patronage du réseau Canopé 64, organise des projections de films à destination des enfants dès 3 ans.

La programmation propose des films adaptés aux tout-petits.

Les places étant limitées, les réservations sont obligatoires.
Les projections sont gratuites.

Du 14 au 19 mars 2019.



Atelier « fond vert » animé par CUMAMOVI



RENSEIGNEMENTS PRATIQUES

Le château de Pau conserve, pour nous comme pour les générations futures, un patrimoine riche et fragile. Sa visite réclame donc de la part de chaque groupe un comportement citoyen : ne pas toucher les œuvres, ne pas gêner les autres visiteurs ni le travail du guide ou des conférenciers.

Nous vous remercions de veiller à ce que la visite se déroule dans le calme et le respect de tous, grâce notamment à l'aide active des accompagnateurs et à l'information préalable des élèves.

Les groupes sont limités à l'effectif d'une classe, plus les accompagnateurs.

Pour les groupes scolaires :

1 accompagnateur pour 7 élèves.

Tout accompagnateur supplémentaire devra s'acquitter du droit d'entrée au château.

Tarifs :

- Visite du château avec un guide, en français ou en langue étrangère : gratuit
- Animation, parcours découverte, visite-conférence : 1h : 44€
- Atelier créatif : 2h : 80€

Le règlement s'effectue sur place le jour de la visite, à la billetterie du château, par chèque, espèce ou carte bancaire.

Un parking gratuit pour les bus est à votre disposition Place de la Monnaie, au pied du monument. Un accès direct se fait par l'ascenseur de la Tour de la Monnaie.

Vous êtes autorisés à pique-niquer dans le parc du château, à la Basse-Plante, en respectant les espaces.

Réservations et inscriptions :

05 59 82 38 02

reservations.chateau-de-pau@culture.gouv.fr

